

Aufhöhungen - Karte 3-2, Blatt 1

- Aufhöhungsgebiete
- FFH-Gebiete
- Vogelschutzgebiete

Biotoptypen ("KifL-Habitat")

- Gewässer, Quellfluren



**Braunkohlenplanänderungsverfahren**

**Tagebau Garzweiler**

**Grundwasserwiederanstieg:**

Bestandsdarstellung: Biotoptypengruppen ("KifL-Habitate")

in den betrachtungsrelevanten Auswirkungsbereichen

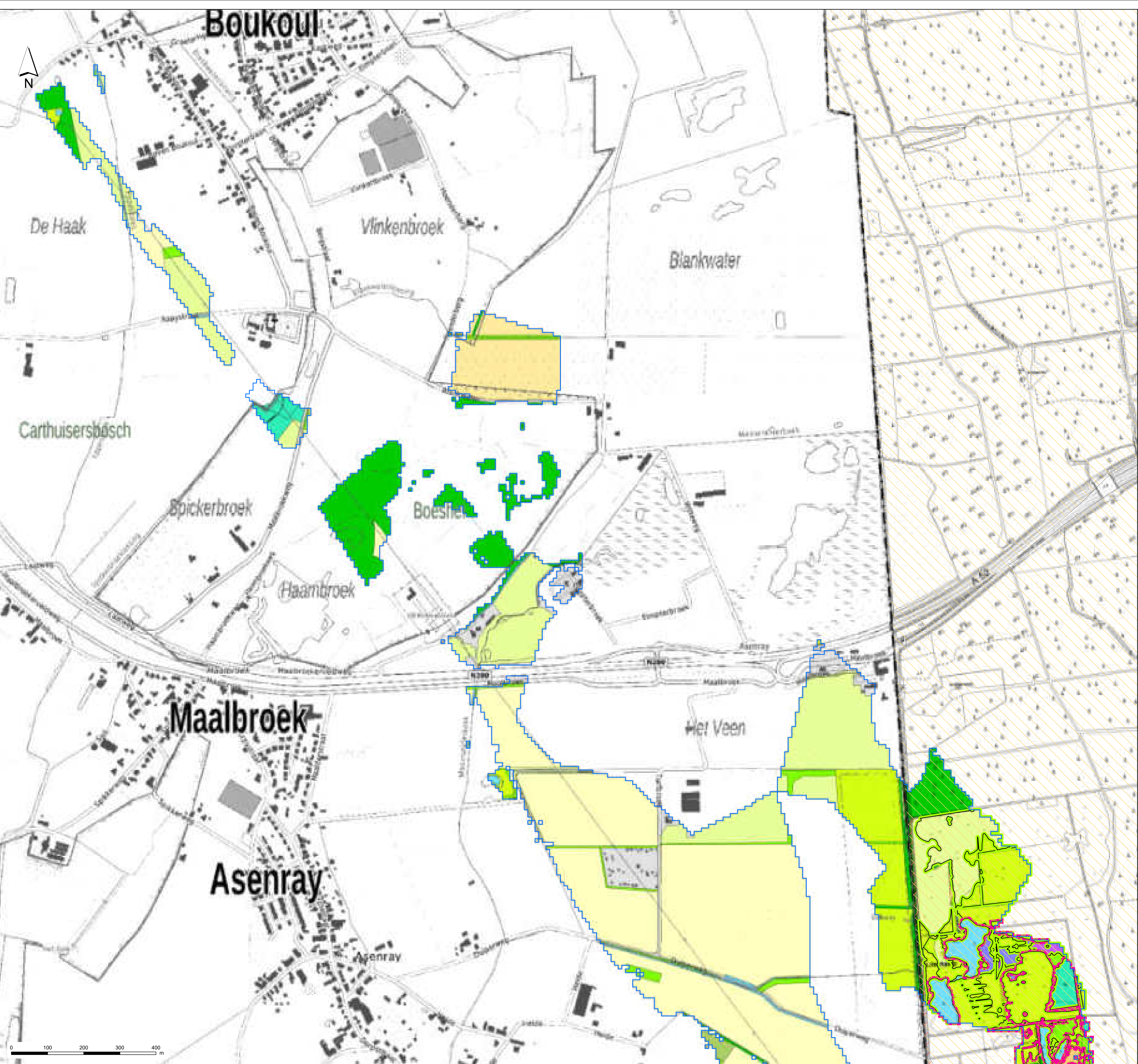
von Grundwasserstandsänderungen

Skala:	1:5.000	
Blatt:	3-2, Blatt 1	
 <b>FRIEDRICH &amp; SPORN</b> Umwelt- und Landschaftsplanung	Verfasser:	JF
	Geprüft:	b.u.
	Freigegeben:	JF

© Friedrich & Sporn, 2024

Alle Rechte vorbehalten. Nachdruck, Vervielfältigung und Verbreitung, auch auszugsweise, ist ohne schriftliche Genehmigung der RWE Power AG. Die RWE Power AG ist eine Tochtergesellschaft der RWE AG. Die RWE AG ist eine Tochtergesellschaft der RWE AG. Die RWE AG ist eine Tochtergesellschaft der RWE AG.





**Aufhöhungen - Karte 3-2, Blatt 2**

Aufhöhungsbereiche

FFH-Gebiete

Vogelschutzgebiete

**Biotoptypen ("KifL-Habitat")**

Feuchte Wälder: Auwald, Bruchwald, Degradierete Feuchtwälder, Moorwald

Wälder: Forste, Mesophile Wälder

Gebüsche, feuchte Gebüsche, Einzelbaum, Baumgruppe

Acker

Sonstige Landwirtschaft, Obstbau, Gartenbau

Streuobstwiesen

Grünland, Mageres Grünland, Grünlandbrachen und Sonstiges Offenland

Feuchtes Grünland, feuchtes Offenland

Trockenes Offenland

Gewässer, Quellfluren

Moore: Hochmoore, Übergangs-Zwischenmoore, Niedermoore, Sümpfe, Seggenrieder

Röhrichte

Anthropogen stark überformte Flächen

FFH-Lebensraumtyp gem. LANUV

Geschützter Biotop gem. LANUV

RWE

WSE Projekt

**Braunkohlenplanänderungsverfahren**

**Tagebau Garzweiler**

**Grundwasseraufhöhungen**

Bestandsdarstellung: Biotoptypengruppen ("KifL-Habitats") in den betrachtungsrelevanten Auswirkungsbereichen von Grundwasserstandsänderungen

Maßstab:

Vergrößerung:

Blatt:

Vergrößerung:

Vergrößerung:

Vergrößerung:

PROSICH & SPURBECK

Geotechnische Planung und Bauwesen

© 2024

2. Auflage

12.12.2024

12 / 2024

b.u.

12 / 2024

11.12.2024, 15:15:41, ung









Aufhöhungen - Karte 3-2, Blatt 4

- Aufhöhungsbereiche
- FFH-Gebiete
- Vogelschutzgebiete

Biotoptypen ("KifL-Habitat")

- Wälder: Forste, Mesophile Wälder
- Anthropogen stark überformte Flächen



**Braunkohlenplanänderungsverfahren**

**Tagebau Garzweiler**

**Grundwasserwiederanstieg:**

Bestandsdarstellung: Biotoptypengruppen ("KifL-Habitate")  
in den betrachtungsrelevanten Auswirkungsbereichen  
von Grundwasserstandsänderungen

Skala:	Maßstab: 1:5.000	
Vermaßung:	Datum:	
<b>Blatt 3-2, Blatt 4</b>		
	Vermaßung:	JF
	Vermaßung:	b.u.
	Vermaßung:	JF

© 2024 RWE AG

Alle Rechte vorbehalten. Nachdruck, Vervielfältigung und Verbreitung, auch auszugsweise, ist ohne schriftliche Genehmigung der RWE AG. Die RWE AG ist eine Tochtergesellschaft der RWE AG. Die RWE AG ist eine Tochtergesellschaft der RWE AG. Die RWE AG ist eine Tochtergesellschaft der RWE AG.

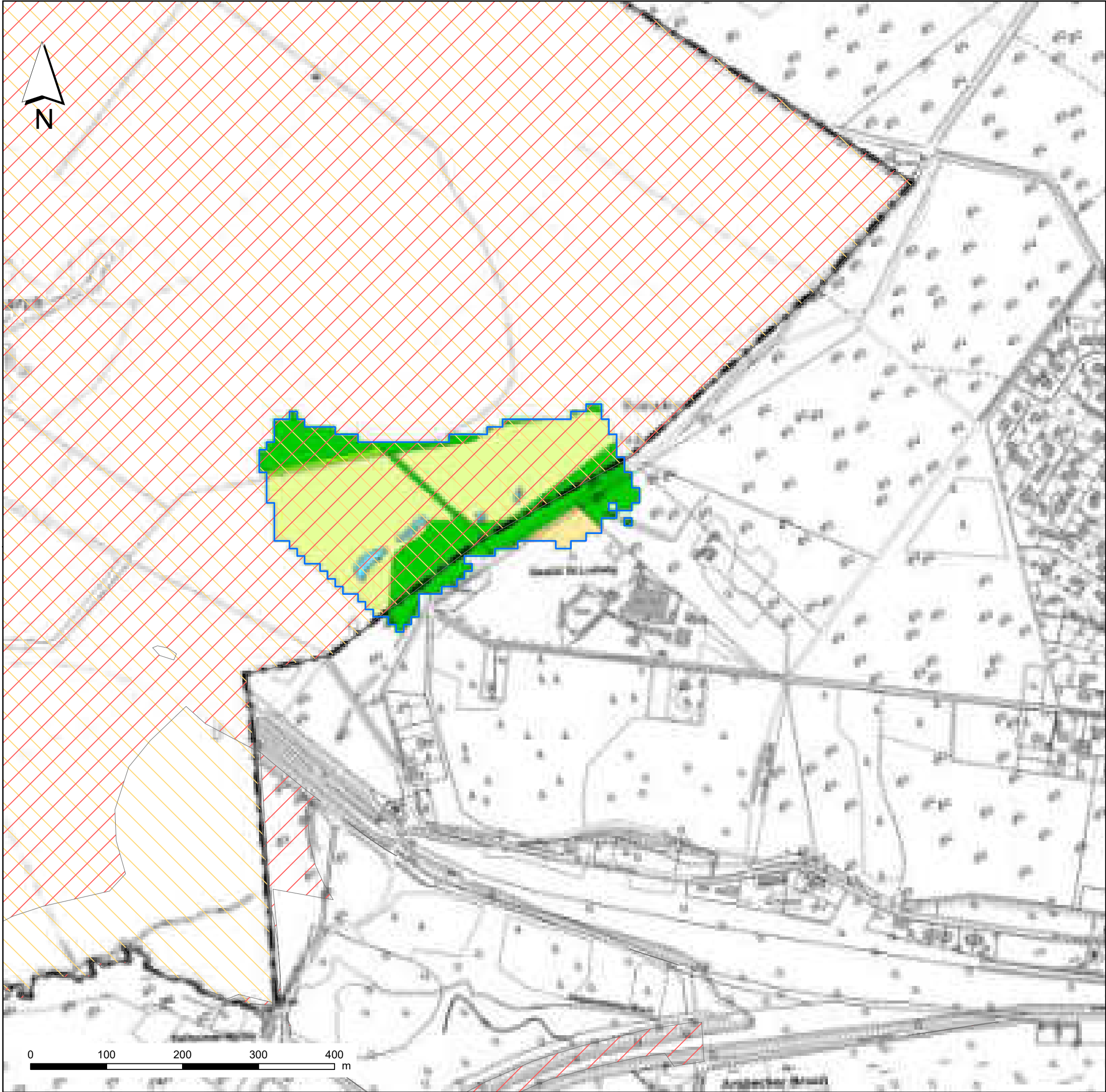












Aufhöhungen - Karte 3-2, Blatt 7

- Aufhöhungsbereiche
- FFH-Gebiete
- Vogelschutzgebiete

Biotoptypen ("KifL-Habitat")

- Wälder: Forste, Mesophile Wälder
- Gebüsche, feuchte Gebüsche, Einzelbaum, Baumgruppe
- Sonstige Landwirtschaft, Obstbau, Gartenbau
- Grünland, Mageres Grünland, Grünlandbrachen und Sonstiges Offenland
- Gewässer, Quellfluren



**Braunkohlenplanänderungsverfahren**

**Tagebau Garzweiler**

**Grundwasserwiederanstieg:**

Bestandsdarstellung: Biotoptypengruppen ("KifL-Habitate")  
in den betrachtungsrelevanten Auswirkungsbereichen  
von Grundwasserstandsänderungen

Maßstab:	1:5.000								
Vermaßungs-Nr.									
Blatt-Nr.	<b>3-2, Blatt 7</b>								
	<table><tr><th>Vermaßungs-Nr.</th><th>Blatt-Nr.</th></tr><tr><td>JF</td><td>12 / 2024</td></tr><tr><td>b.u.</td><td>12 / 2024</td></tr><tr><td>JF</td><td>12 / 2024</td></tr></table>	Vermaßungs-Nr.	Blatt-Nr.	JF	12 / 2024	b.u.	12 / 2024	JF	12 / 2024
Vermaßungs-Nr.	Blatt-Nr.								
JF	12 / 2024								
b.u.	12 / 2024								
JF	12 / 2024								

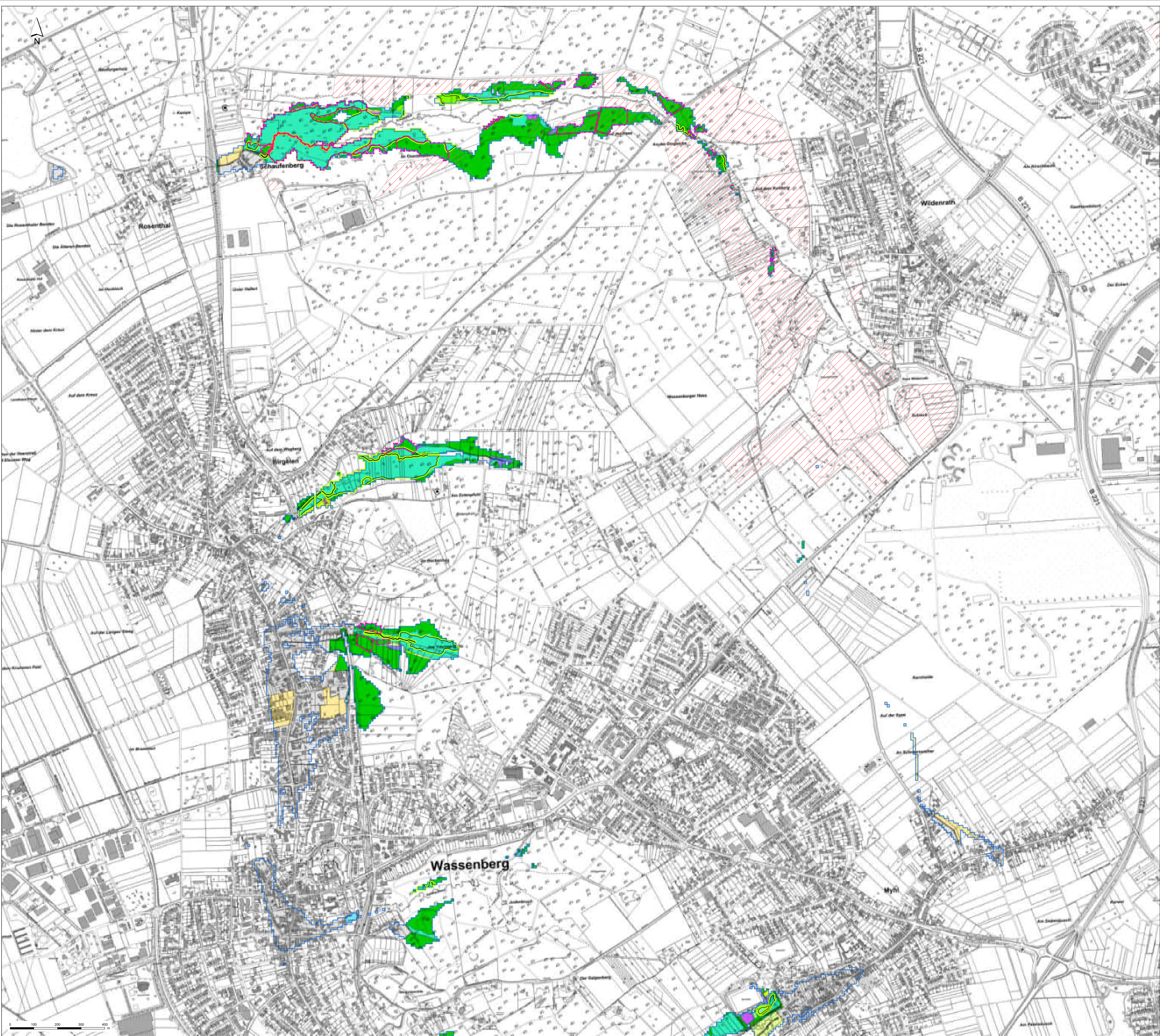
© 2024 RWE AG

© 2024 E.ON Energy Research Center AG

Alle Rechte vorbehalten. Nachdruck, Vervielfältigung und Verbreitung, auch auszugsweise, ist ohne schriftliche Genehmigung der RWE AG und der E.ON Energy Research Center AG.

Die in diesem Dokument enthaltenen Informationen sind vertraulich und dürfen nicht an Dritte weitergegeben werden. Die RWE AG und die E.ON Energy Research Center AG übernehmen keine Haftung für die Richtigkeit der Informationen.





Aufhöhungen - Karte 3-2, Blatt 8

- Aufhöhungsbereiche**
- FFH-Gebiete**
- Biotoptypen ("Kifl-Habitate")**
- Feuchte Wälder: Auwald, Bruchwald, Degradierte Feuchtwälder, Moorwald
  - Wälder: Forste, Mesophile Wälder
  - Gebüsche, feuchte Gebüsche, Einzelbaum, Baumgruppe
  - Sonstige Landwirtschaft, Obstbau, Gartenbau
  - Grünland, Mageres Grünland, Grünlandbrachen und Sonstiges Offenland
  - Feuchtes Grünland, feuchtes Offenland
  - Gewässer, Quellfluren
  - Moore: Hochmoore, Übergangs-Zwischenmoore, Niedermoore, Sümpfe, Seggenrieder
  - Röhrichte
  - Anthropogen stark überformte Flächen
  - FFH-Lebensraumtyp gem. LANUV
  - Geschützter Biotop gem. LANUV









**Aufhöhungen - Karte 3-2, Blatt 10**

☐ Aufhöhungsbereiche

### Biotoptypen ("KifL-Habitat")

 Wälder: Forste, Mesophile Wälder

☐ Sonstige Landwirtschaft, Obstbau, Gartenbau

Anthropogen stark überformte Flächen





## Braunkohlenplanänderungsverfahren

### Tagebau Garzweiler

### Grundwasseraufhöhungen

Bestandsdarstellung: Biototypengruppen ("KfL-Habitate")  
in den betrachtungsrelevanten Auswirkungsbereichen  
von Grundwasserstandsänderungen

Skizzen:
----------

Information:
--------------

--

1:50000  Bestandskarte  Datum:
--



**FROHLICH & SPORELL**  
Umwelt- und Landschaftsplanung

**Seite: 3-2, Blatt 10**

Abwasser	Bewertung	Datum
Abwasser 1	JF	12 / 2024
Abwasser 2	b.u.	12 / 2024
Abwasser 3	JF	12 / 2024

© (Verfahren): (© RWE Power AG)  
 © (Verfahren): (© RWE Power AG)






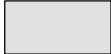




Aufhöhungen - Karte 3-2, Blatt 12

 Aufhöhungsbereiche

Biotoptypen ("KifL-Habitat")

 Anthropogen stark überformte Flächen



**Braunkohlenplanänderungsverfahren**

**Tagebau Garzweiler**

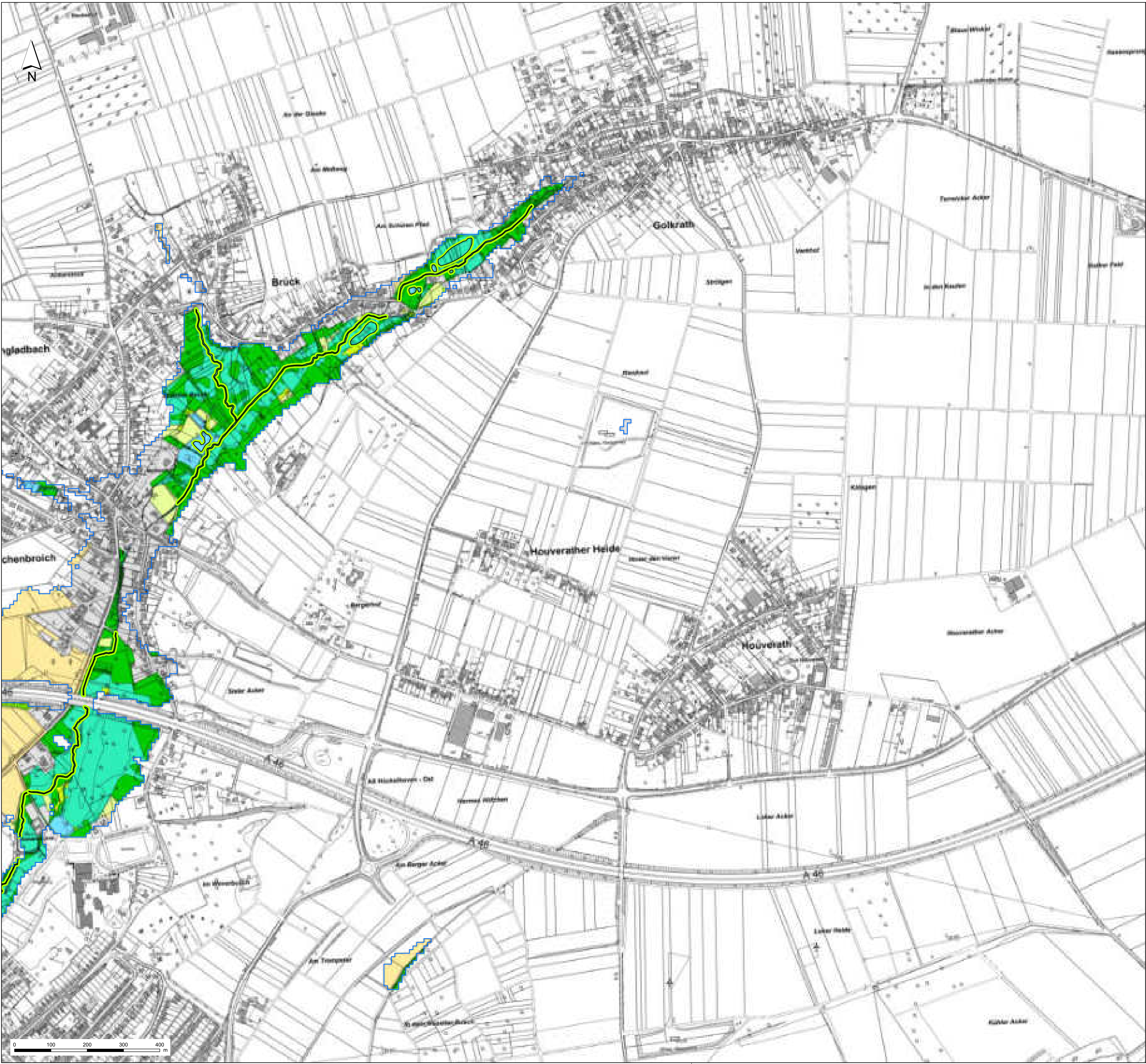
**Grundwasserwiederanstieg:**  
Bestandsdarstellung: Biotoptypengruppen ("KifL-Habitate")  
in den betrachtungsrelevanten Auswirkungsbereichen  
von Grundwasserstandsänderungen

Skala:	Maßstab: 1:5.000		
Blatt:	Blattgröße:		
Blatt: <b>3-2, Blatt 12</b>			
 <b>FRIEDRICH &amp; SPORN</b> <small>Geotechnik und Umwelt - seit 1950</small>	Geotechnik	JF	12 / 2024
	Umwelt	b.u.	12 / 2024
	Geologie	JF	12 / 2024

© 2024 RWE Power AG  
© 2024 Friedrich & Sporn AG

Diese Karte ist ein Produkt der RWE Power AG und Friedrich & Sporn AG. Alle Rechte vorbehalten. Die Karte ist ein Produkt der RWE Power AG und Friedrich & Sporn AG. Alle Rechte vorbehalten. Die Karte ist ein Produkt der RWE Power AG und Friedrich & Sporn AG. Alle Rechte vorbehalten.





Aufhöhungen - Karte 3-2, Blatt 13

- Aufhöhungsgebiete
- Biotoptypen ("Kifl-Habitat")
  - Feuchte Wälder: Auwald, Bruchwald, Degradierter Feuchtwald, Moorwald
  - Wälder: Forste, Mesophile Wälder
  - Gebüsche, feuchte Gebüsche, Einzelbaum, Baumgruppe
  - Sonstige Landwirtschaft, Obstbau, Gartenbau
  - Grünland, Mageres Grünland, Grünlandbrachen und Sonstiges Offenland
  - Feuchtes Grünland, feuchtes Offenland
  - Gewässer, Quellfluren
  - Röhrichte
  - Anthropogen stark überformte Flächen
  - Geschützter Biotoptyp gem. LANUV

**Braunkohlenplanänderungsverfahren**

**Tagebau Garzweiler**

**Grundwasseraufhöhungen**

Bestandsdarstellung: Biotoptypengruppen ("Kifl-Habitate") in den betrachtungsrelevanten Auswirkungsbereichen von Grundwasserstandsänderungen

Maßstab:	1:5.000	
Zeichnung Nr.		
Karte:	3-2 , Blatt 13	
Stand:		
Revisoren:	JF	12 / 2024
Revisoren:	b.u.	12 / 2024
Revisoren:	JF	12 / 2024

**FRIEDRICH & SPORSBERG**

Geotechnik, Geologie, Geophysik, Geochemie, Umweltgeologie, Ingenieurgeologie, Hydrogeologie, Geoökologie, Geoarchäologie, Geoarchitektur, Geoökonomie, Geoökologie, Geoökonomie, Geoökologie, Geoökonomie

© 2024 Friedrich & Sporsberg

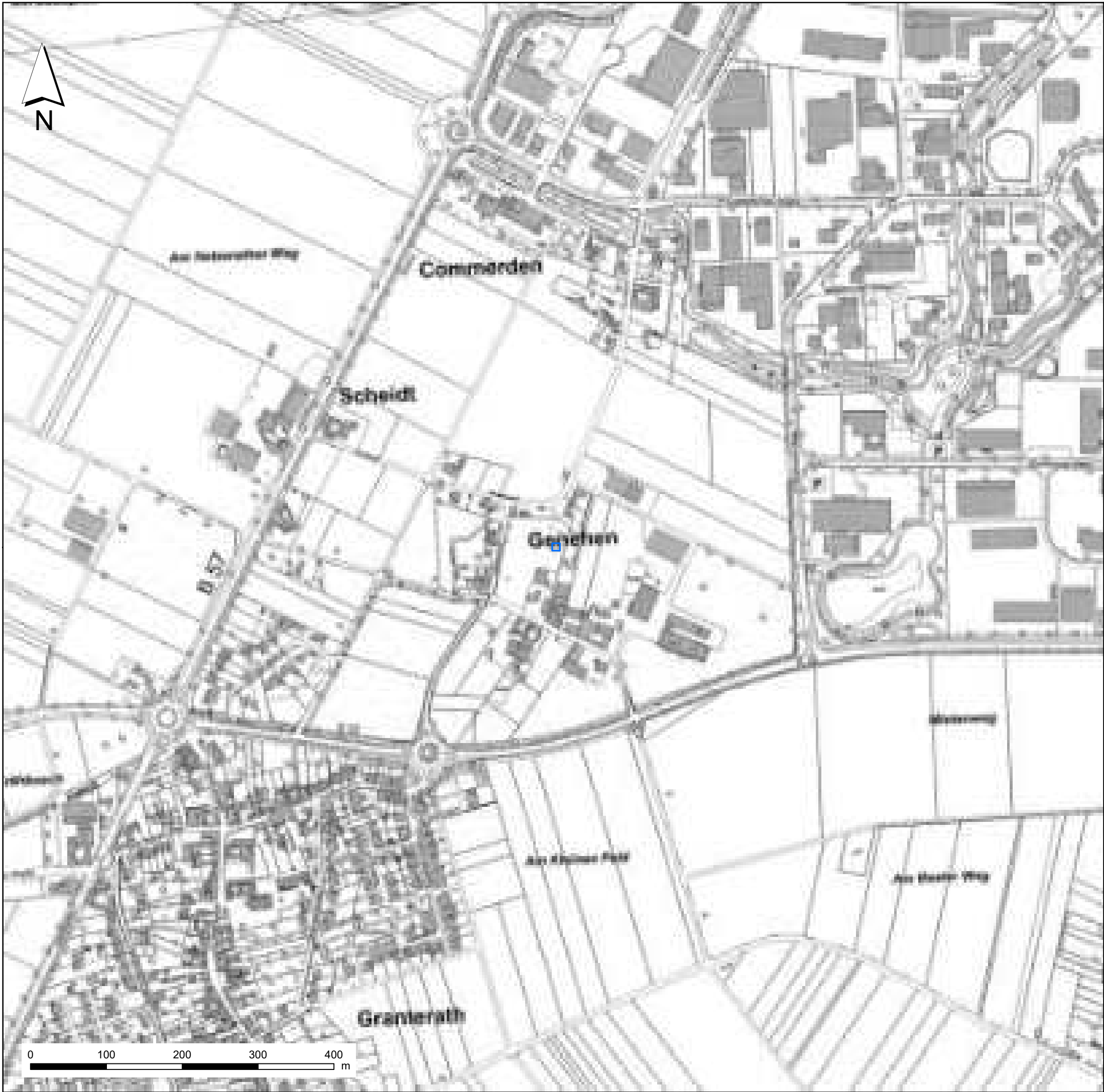
Alle Rechte vorbehalten. Nachdruck, Vervielfältigung und Verbreitung, auch auszugsweise, ist ohne schriftliche Genehmigung der Friedrich & Sporsberg AG.

Friedrich & Sporsberg AG, 52699 Solingen, Telefon: 0212 2400-0, Telefax: 0212 2400-100, E-Mail: f.s@fs.de











Aufhöhungen - Karte 3-2, Blatt 15

-  Aufhöhungsbereiche
- Biotoptypen ("KifL-Habitat")**
  -  Anthropogen stark überformte Flächen



**Braunkohlenplanänderungsverfahren**

**Tagebau Garzweiler**

**Grundwasserwiederanstieg:**  
Bestandsdarstellung: Biotoptypengruppen ("KifL-Habitate")  
in den betrachtungsrelevanten Auswirkungsbereichen  
von Grundwasserstandsänderungen

Skala:	1:5.000		
Blatt:	3-2, Blatt 15		
 <b>FRIEDRICH &amp; SPORNACK</b> <small>Geotechnik und Umwelt - Fachplanung</small>	Geotechnik	JF	12 / 2024
	Umwelt	b.u.	12 / 2024
	Wasser	JF	12 / 2024

© 2024 RWE AG, 50669 Köln, Germany  
© 2024 Friedrich & Spornack GmbH, 50669 Köln, Germany

Alle Rechte vorbehalten. Nachdruck, Vervielfältigung und Verbreitung, auch auszugsweise, ist ohne schriftliche Genehmigung der RWE AG und der Friedrich & Spornack GmbH.

















Aufhöhungen - Karte 3-2, Blatt 19

- Aufhöhungsbereiche
- Biotoptypen ("KifL-Habitat")**

Anthropogen stark überformte Flächen



**Braunkohlenplanänderungsverfahren**

**Tagebau Garzweiler**

**Grundwasserwiederanstieg:**

Bestandsdarstellung: Biotoptypengruppen ("KifL-Habitate")  
in den betrachtungsrelevanten Auswirkungsbereichen  
von Grundwasserstandsänderungen

Skizze:	Maßstab: 1:5.000		
	Folienangabe:		
	Blatt: <b>3-2, Blatt 19</b>		
 <b>FRIEDRICH &amp; SPORN</b> <small>Umwelt- und Landschaftsplanung</small>	Gezeichnet	JF	12 / 2024
	Geprüft	b.u.	12 / 2024
	Freigegeben	JF	12 / 2024
	© 2024 RWE Energy Services GmbH		

Diese Karte ist ein Produkt der RWE Energy Services GmbH. Alle Rechte vorbehalten. Die Karte ist ein Produkt der RWE Energy Services GmbH. Alle Rechte vorbehalten. Die Karte ist ein Produkt der RWE Energy Services GmbH. Alle Rechte vorbehalten.





## Aufhöhungen - Karte 3-2, Blatt 20



## Aufhöhungsbereiche

### Biotoptypen ("KifL-Habitat")



Gebüsche, feuchte Gebüsche, Einzelbaum, Baumgruppe



## Gewässer, Quellfluren



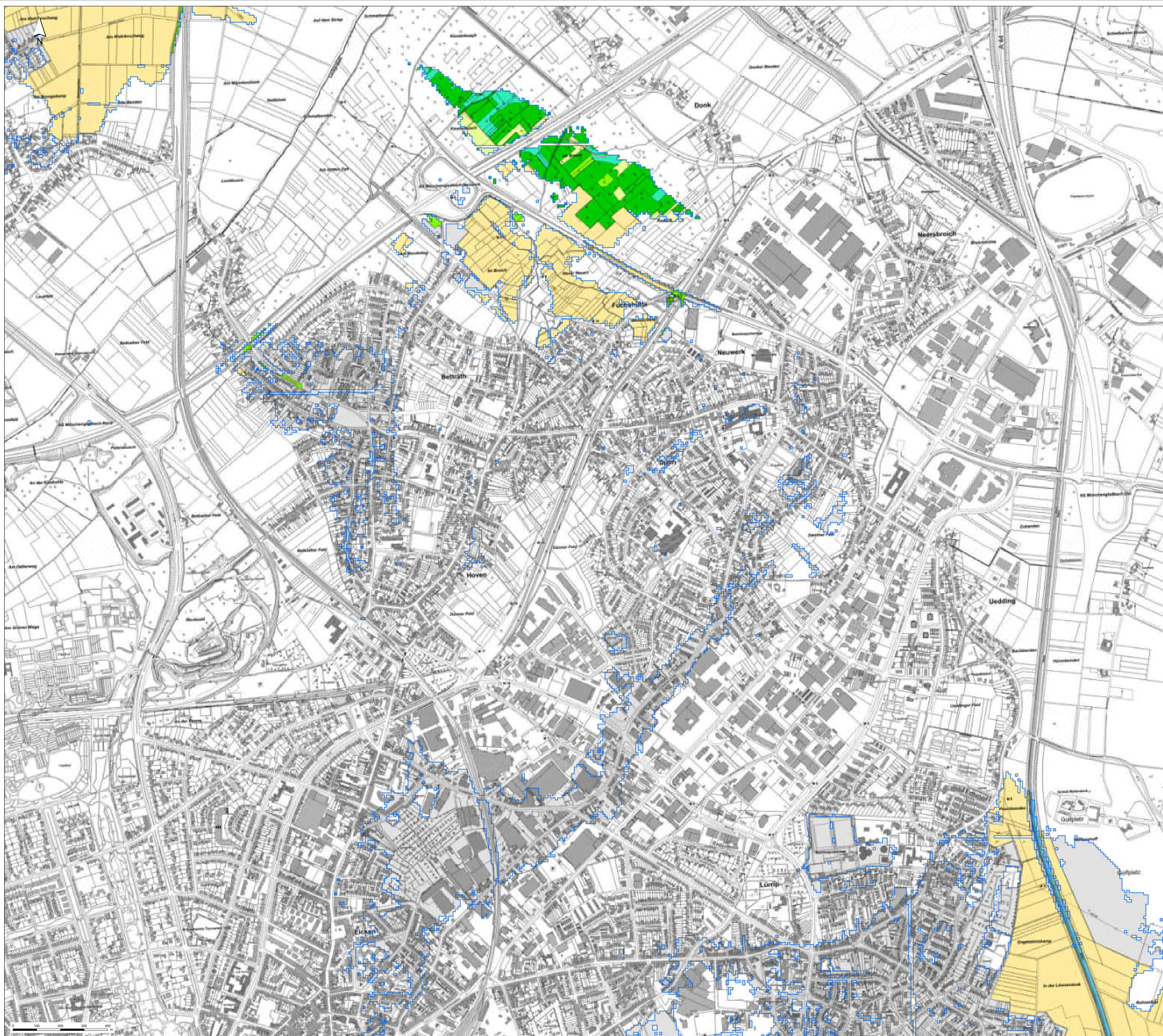
## Röhrichte



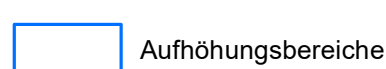
Anthropogen stark überformte Flächen















**Aufhöhungen - Karte 3-2, Blatt 21**



### Biotoptypen ("KifL-Habitat")

- |   |   |
|---|---|
|  | Feuchte Wälder: Auwald, Bruchwald, Degradierte Feuchtwälder, Moornäld |
|  | Wälder: Forste, Mesophile Wälder                                      |
|  | Gebüsche, feuchte Gebüsche, Einzelbaum, Baumgruppe                    |
|  | Acker   |
|  | Sonstige Landwirtschaft, Obstbau, Gartenbau                           |
|  | Grünland, Mageres Grünland, Grünlandbrachen und Sonstiges Offenland   |
|  | Gewässer, Quellfluren   |
|  | Anthropogen stark überformte Flächen                                  |





## Braunkohlenplanänderungsverfahren

### Tagebau Garzweiler

## Grundwassererhöhungen

Bestandsanstellung: Biotoptypgruppen ("KfH-Habitate")  
in den betrachtungsrelevanten Auswirkungsbereichen  
von Grundwasserstandsänderungen

**Bestandsnr.:**

**Bestandsname:**

**Bestandsnr.:** 1-3.000

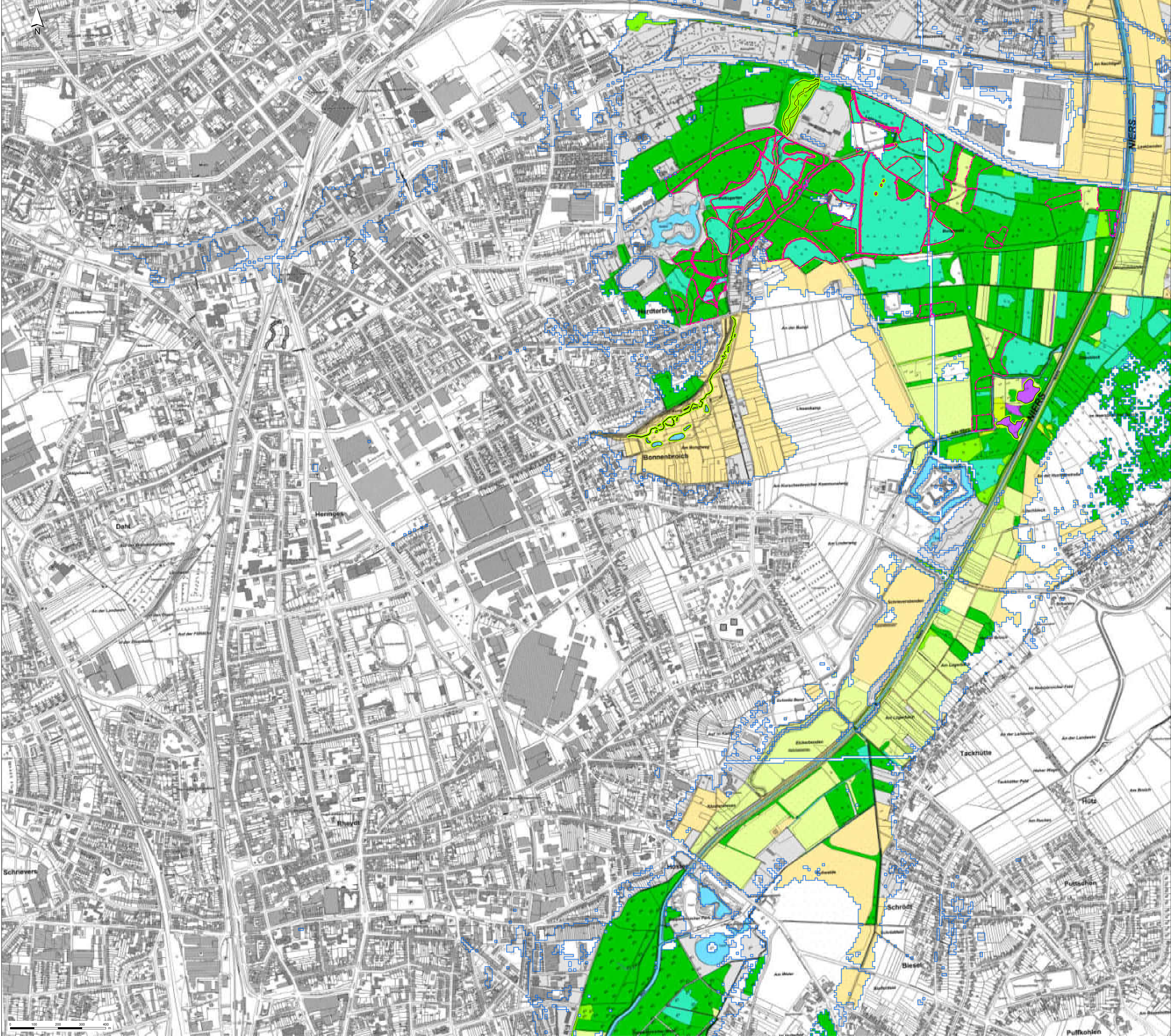
**Blatt:** 3-2, Blatt 21

	Datum	Status
Geändert	JF	12 / 2024
Geändert	b.u.	12 / 2024
Geändert	JF	12 / 2024

 Bestandsnr.: 1-3.000 Power-01  
 Bestandsnr.: 1-3.000 Power-02

Die vorstehende Karte stellt die vorläufige Darstellung der KfH-Punkte 01-02 dar. Die vorläufige Darstellung ist nicht verbindlich und kann sich ändern. Die endgültige Darstellung der KfH-Punkte 01-02 wird in der endgültigen Karte dargestellt. Die endgültige Karte wird in der endgültigen Karte dargestellt.





Aufhöhungen - Karte 3-2, Blatt 22

- Aufhöhungsbereiche
- Biotoptypen ("Kifl.-Habitat")
  - Feuchte Wälder: Auwald, Bruchwald, Degradierter Feuchtwald, Moorwald
  - Wälder: Forste, Mesophile Wälder
  - Gebüsche, feuchte Gebüsche, Einzelbaum, Baumgruppe
  - Acker
  - Sonstige Landwirtschaft, Obstbau, Gartenbau
  - Streuobstwiesen
  - Grünland, Mageres Grünland, Grünlandbrachen und Sonstiges Offenland
  - Feuchtes Grünland, feuchtes Offenland
  - Gewässer, Quellfluren
  - Röhrichte
  - Anthropogen stark überformte Flächen
  - FFH-Lebensraumtyp gem. LANUV
  - Geschützter Biotop gem. LANUV



100% Power

Brunkohlentagebau Garzweiler

Grundwasseraufhöhungen

Bestandsdarstellung: Biotoptypengruppen ("Kifl.-Habitat") in den betrachtungsrelevanten Auswirkungsbereichen von Grundwasserstandsänderungen

1:5.000

Blatt 22

12/2024

12/2024

12/2024



FRIEDRICH & SPÖRBECK

Geotechnik, Geologie, Umwelttechnik

100% Power

100% Power

12.12.2024, 11:27:56, ung





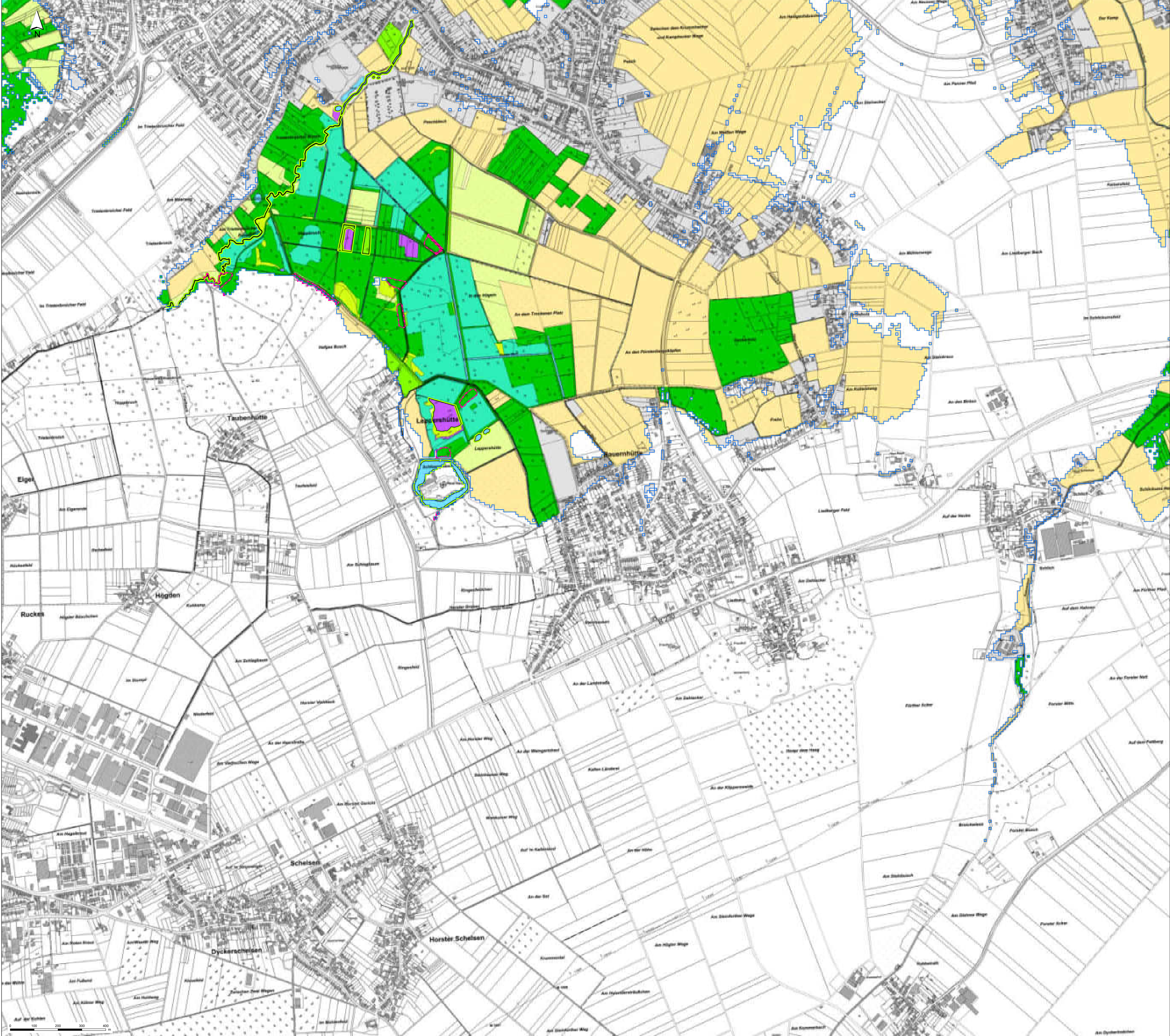












Aufhöhungen - Karte 3-2, Blatt 26

- Aufhöhungsbereiche
- Biototypen ("Kifl-Habitat")
  - Feuchte Wälder: Auwald, Bruchwald, Degradierete Feuchtwälder, Moorwald
  - Wälder: Forste, Mesophile Wälder
  - Gebüsche, feuchte Gebüsche, Einzelbaum, Baumgruppe
  - Acker
  - Sonstige Landwirtschaft, Obstbau, Gartenbau
  - Streuobstwiesen
  - Grünland, Mageres Grünland, Grünlandbrachen und Sonstiges Offenland
  - Feuchtes Grünland, feuchtes Offenland
  - Gewässer, Quellfluren
  - Moore: Hochmoore, Übergangs-Zwischenmoore, Niedermoore, Sümpfe, Seggennieder
  - Röhrichte
  - Anthropogen stark überformte Flächen
- FFH-Lebensraumtyp gem. LANUV
- Geschützter Biotop gem. LANUV



Braunkohlenplanänderungsverfahren

Tagebau Garzweiler

Grundwasseraufhöhungen

Bestandsdarstellung: Biototypengruppen ("Kifl-Habitat")

in den betrachtungsrelevanten Auswirkungsbereichen

von Grundwasserstandsänderungen

Blatt: 3-2, Blatt 26

Skala: 1:5.000



FRIEDRICH & SPÖRBECK

Geotechnik, Umwelttechnik, Ingenieurbau

Stand: 12/2024

Stand: 12/2024

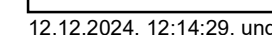
Stand: 12/2024

12.12.2024, 11:58:56, ung

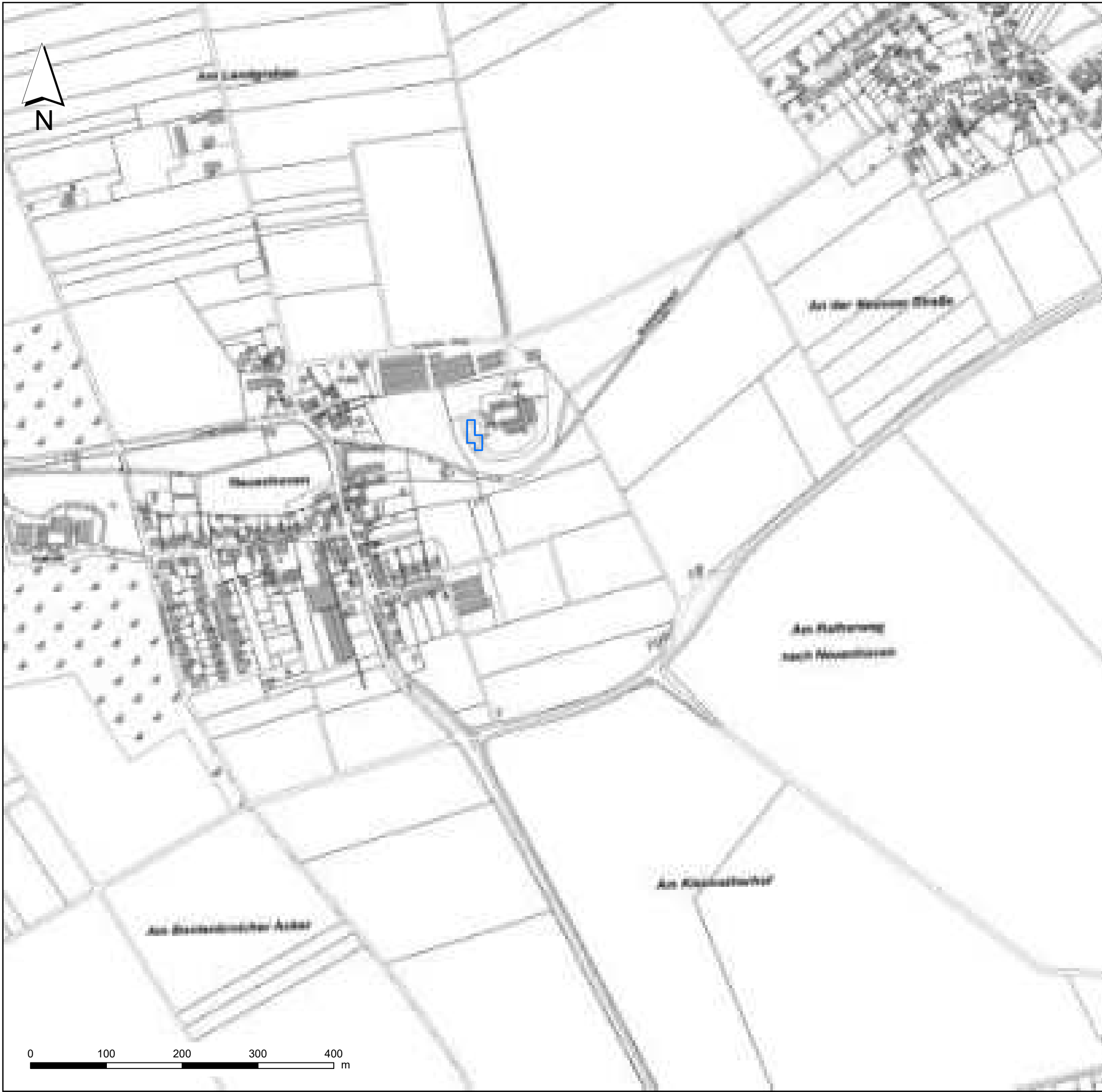














Aufhöhungen - Karte 3-2, Blatt 29

 Aufhöhungsbereiche

Biotoptypen ("KifL-Habitat")

 Anthropogen stark überformte Flächen



**Braunkohlenplanänderungsverfahren**

**Tagebau Garzweiler**

**Grundwasseraufhöhungen**

Bestandsdarstellung: Biotoptypengruppen ("KifL-Habitate")  
in den betrachtungsrelevanten Auswirkungsbereichen  
von Grundwasserstandsänderungen

Skala:	Maßstab: 1:5.000		
Blattangabe:			
Blatt: 3-2 , Blatt 29			
 <b>FRIEDRICH &amp; SPÖRCK</b> <small>INGENIEURBÜRO FÜR UMWELT UND ENERGIE</small>	Gezeichnet	JF	12 / 2024
	Geprüft	b.u.	12 / 2024
	Freigegeben	JF	12 / 2024

**© Braunkohlenplanänderungsverfahren, RWE Power AG**

**© Braunkohlenplanänderungsverfahren, RWE Power AG**

Diese Karte ist ein Produkt der Braunkohlenplanänderungsverfahren der RWE Power AG. Die Karte ist ein Produkt der Braunkohlenplanänderungsverfahren der RWE Power AG. Die Karte ist ein Produkt der Braunkohlenplanänderungsverfahren der RWE Power AG.





Aufhöhungen - Karte 3-2, Blatt 30

- Aufhöhungsgebiete
- Biototypen ("KifL-Habitat")
  - Feuchte Wälder: Auwald, Bruchwald, Degradierter Feuchtwald, Moorwald
  - Wälder: Forste, Mesophile Wälder
  - Gebüsche, feuchte Gebüsche, Einzelbaum, Baumgruppe
  - Sonstige Landwirtschaft, Obstbau, Gartenbau
  - Grünland, Mageres Grünland, Grünlandbrachen und Sonstiges Offenland
  - Feuchtes Grünland, feuchtes Offenland
  - Gewässer, Quellfluren
  - Röhrichte
  - Anthropogen stark überformte Flächen
- FFH-Lebensraumtyp gem. LANUV
- Geschützter Biotop gem. LANUV

Braunkohlenplanänderungsverfahren  
Tagebau Garzweiler

Grundwasseraufhöhungen  
Bestandsdarstellung: Biototypengruppen ("KifL-Habitate")  
in den betrachtungsrelevanten Auswirkungsbereichen  
von Grundwasserstandsänderungen

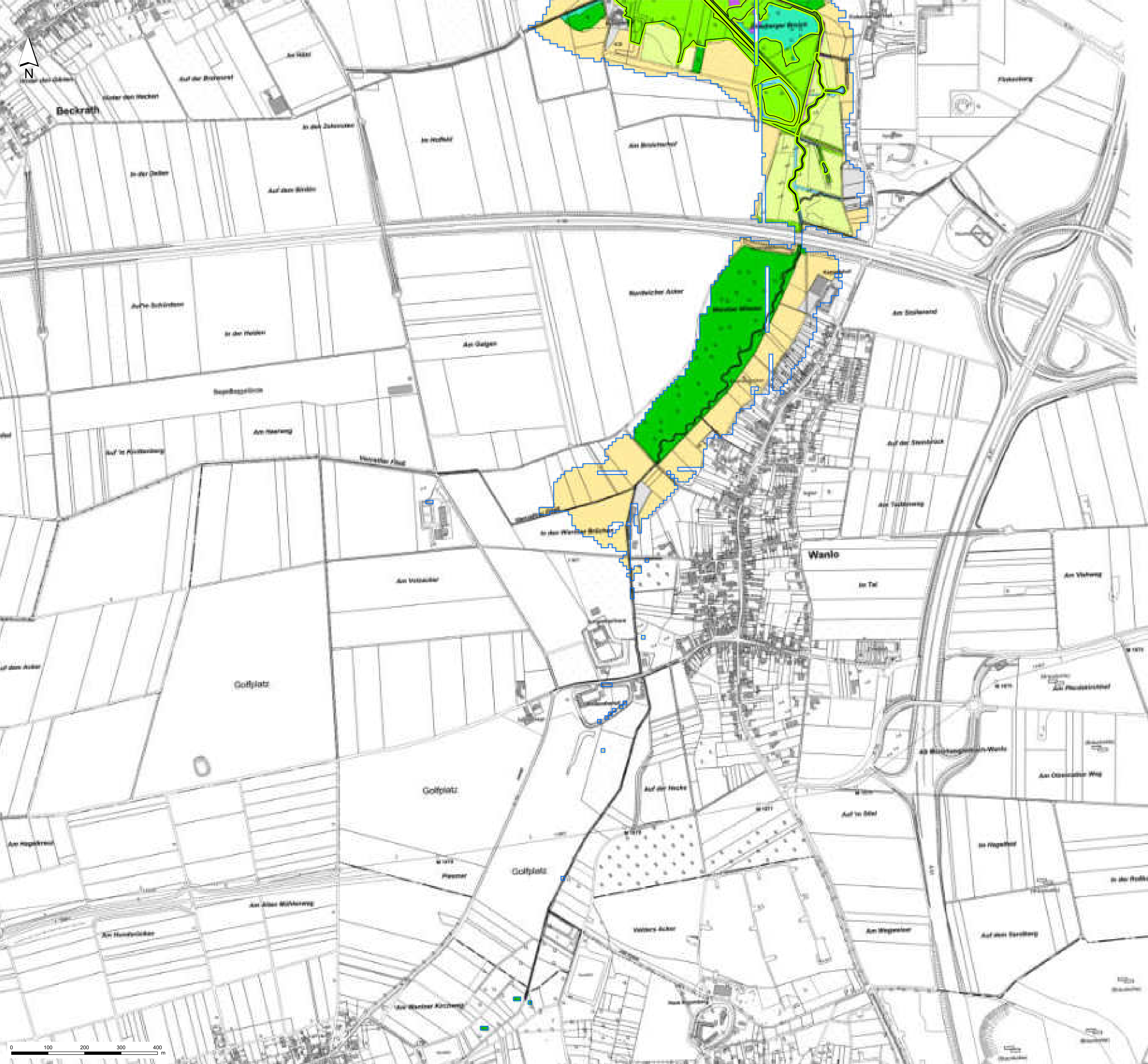
Maßstab:	1:5.000
Zeichnung Nr.	3-2 , Blatt 30
Stand:	JF
Stand:	b.u.
Stand:	JF

Friedrich & Spörck  
Geotechnik und Umwelttechnik

© 2024 Friedrich & Spörck

Alle Rechte vorbehalten. Nachdruck, Vervielfältigung und Verbreitung, auch auszugsweise, ist ohne schriftliche Genehmigung der Friedrich & Spörck AG.





**Aufhöhungen - Karte 3-2, Blatt 31**

Aufhöhungsgebiete

**Biotoptypen ("KifL-Habitat")**

- Feuchte Wälder: Auwald, Bruchwald, Degradierete Feuchtwälder, Moorwald
- Wälder: Forste, Mesophile Wälder
- Gebüsche, feuchte Gebüsche, Einzelbaum, Baumgruppe
- Acker
- Sonstige Landwirtschaft, Obstbau, Gartenbau
- Grünland, Mageres Grünland, Grünlandbrachen und Sonstiges Offenland
- Feuchtes Grünland, feuchtes Offenland
- Gewässer, Quellfluren
- Röhrichte
- Anthropogen stark überformte Flächen
- Geschützter Biotop gem. LANUV

**Braunkohlenplanänderungsverfahren**

**Tagebau Garzweiler**

**Grundwasseraufhöhungen**

Bestandsdarstellung: Biotoptypengruppen ("KifL-Habitat") in den betrachtungsrelevanten Auswirkungsbereichen von Grundwasserstandsänderungen

Maßstab:	Vermaßstab:	1:5.000
Blatt: 3-2 , Blatt 31		
	Vermaßstab:	JF 12 / 2024
	Vermaßstab:	b.u. 12 / 2024
	Vermaßstab:	JF 12 / 2024

© 2024 RWE Energy Services GmbH. Alle Rechte vorbehalten. Die Darstellung ist eine schematische Darstellung und ist nicht maßstabgetreu. Die Darstellung ist eine schematische Darstellung und ist nicht maßstabgetreu. Die Darstellung ist eine schematische Darstellung und ist nicht maßstabgetreu.

























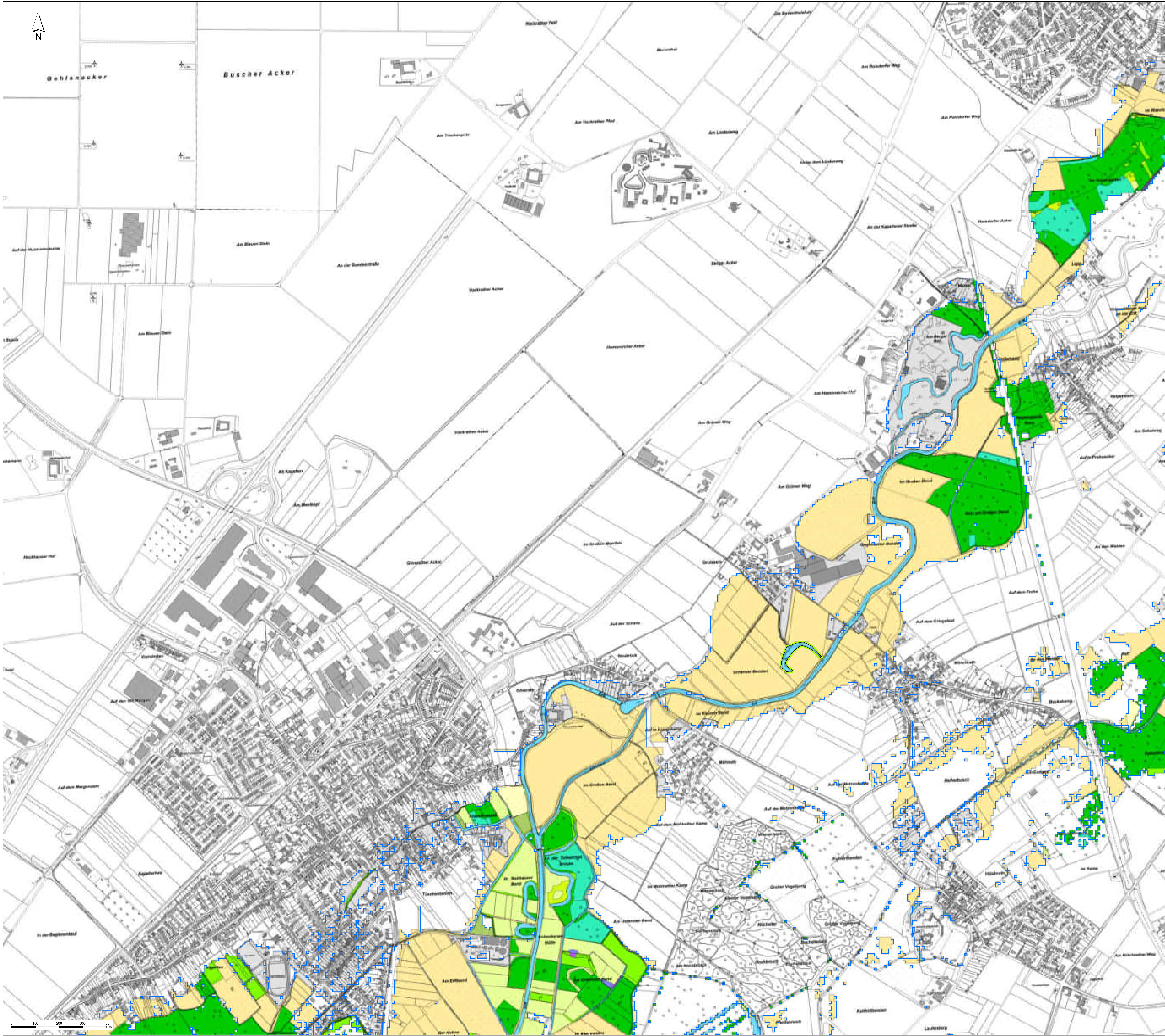












Aufhöhungen - Karte 3-2, Blatt 40

- Aufhöhungsbereiche
- Biotoptypen ("Kifl-Habitat")
  - Feuchte Wälder: Auwald, Bruchwald, Degradierter Feuchtwald, Moorwald
  - Wälder: Forste, Mesophile Wälder
  - Gebüsche, feuchte Gebüsche, Einzelbaum, Baumgruppe
  - Acker
  - Sonstige Landwirtschaft, Obstbau, Gartenbau
  - Streuobstwiesen
  - Grünland, Mageres Grünland, Grünlandbrachen und Sonstiges Offenland
  - Feuchtes Grünland, feuchtes Offenland
  - Gewässer, Quellfluren
  - Moore: Hochmoore, Übergangs-Zwischenmoore, Niedermoore, Sümpfe, Seggennieder
  - Röhrichte
  - Anthropogen stark überformte Flächen
  - Geschützter Biotop gem. LANUV

RWE Power

**Braunkohlenplanänderungsverfahren**  
**Tagebau Garzweiler**  
**Grundwasseraufhöhungen**  
Bestandsdarstellung: Biotoptypengruppen ("Kifl-Habitat")  
in den betrachtungsrelevanten Auswirkungsbereichen  
von Grundwasserstandsänderungen

Maßstab:	1:5.000
Blatt:	3-2, Blatt 40
Stand:	12/2024
Verfasser:	b.u.
Geprüft:	12/2024

FRIEDRICH & SPÖRBECK  
Geotechnik, Umwelttechnik, Wasserbau

Alle Angaben sind ohne Gewähr. Änderungen vorbehalten. Die RWE Power AG ist nicht verantwortlich für die Nutzung der Daten. Die RWE Power AG ist nicht verantwortlich für die Nutzung der Daten. Die RWE Power AG ist nicht verantwortlich für die Nutzung der Daten.











